

**Paulín**  
paints & coatings

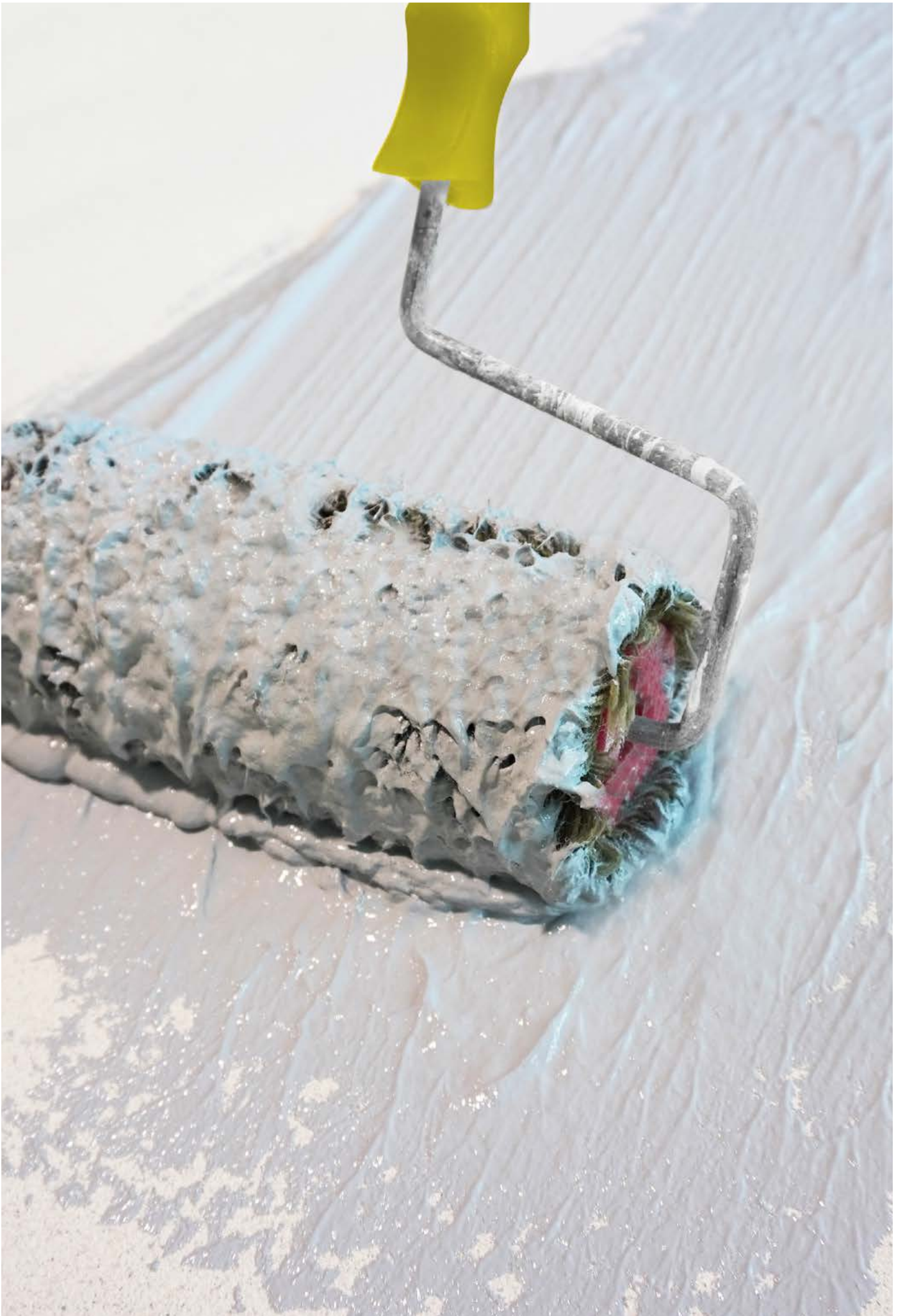
# UNIGUM<sup>®</sup> PRO

Membrana Liquida  
Impermeabilizzante  
Fibrorinforzata

• ALTE PRESTAZIONI •  
• ALTE PRESTAZIONI •

[colorificiopaulin.com](http://colorificiopaulin.com)





# UNIGUM<sup>®</sup> PRO

**UNIGUM PRO<sup>®</sup>** è una **membrana liquida impermeabilizzante fibrorinforzata** ideale per tetti piani e a falda, applicabile su manti bituminosi e superfici esterne in genere. **UNIGUM PRO<sup>®</sup>** dopo l'essiccazione si trasforma in una guaina elastica continua impermeabile, pedonabile, piastrellabile a incollaggio diretto, resistente ai ristagni d'acqua e ai raggi UV. È inoltre disponibile nei quattro colori **grigio, rosso, verde, bianco** e nella versione **neutra** particolarmente indicata per le applicazioni nel sotto piastrella.

**UNIGUM PRO<sup>®</sup>**, lasciata a vista oppure rivestita con una nuova pavimentazione, protegge il supporto dalle infiltrazioni d'acqua e, se applicata nel colore bianco, forma uno strato impermeabilizzante, termoriflettente certificato con valore **SRI 105**.

Se applicata durante le stagioni fredde e/o con un alto tasso di umidità, **UNIGUM PRO<sup>®</sup>** può essere additivata con Cemento 325 in rapporto del 10%, permettendo così al prodotto una filmazione più rapida, di raggiungere le caratteristiche di resistenza al calpestio in minor tempo ed evitare dilavamenti in caso di pioggia.



IMPERMEABILE



TERMORIFLETTENTE  
NEL COLORE BIANCO



RESISTENTE AI RAGGI UV



RESISTENTE AL RISTAGNO



PEDONABILE



PIASTRELLABILE

## Impiego

**UNIGUM PRO<sup>®</sup>** ti permette di impermeabilizzare:

- tetti piani, a falda e/o con guaine preformate a vista;
- balconi;
- terrazzi;
- lastrici solari;
- gronde;
- coperture edili in genere;
- docce e vasche da bagno (prima della posa della ceramica).

**UNIGUM PRO<sup>®</sup>** è applicabile su:

- massetti;
- guaine bituminose/ardesiate (stagionate);
- pavimentazioni in ceramica;
- supporti cementizi in genere.

Con **UNIGUM PRO<sup>®</sup>** è possibile impermeabilizzare senza passare per la demolizione velocizzando l'esecuzione dei lavori ed evitando perciò i costi relativi allo smaltimento dei materiali di risulta.

**UNIGUM PRO®** è un prodotto fibrorinforzato e può essere applicato a rullo, pennello o air-less tal quale direttamente sul supporto. In alcuni casi è consigliata l'applicazione con l'intersezione dell'armatura in fibra di vetro tipo Mat 225.

Si raccomanda l'utilizzo dell'armatura nei seguenti casi:

- se la superficie è superiore a 50 m<sup>2</sup>;
- se la superficie è composta da supporti di diversa natura (es. piastrelle e guaina bituminosa nella stessa terrazza);
- se la superficie è particolarmente danneggiata (ceramica con crepe, strati rotti o una guaina bituminosa in cattivo stato di conservazione);
- per rinforzare lo strato applicato ad angolo fra orizzontale e verticale;
- per rinforzare lo strato tra supporti di diversa natura.

#### AVVERTENZE

- non applicare sulle superfici umide o bagnate;
- si raccomanda di non superare il quantitativo di prodotto consigliato per ogni mano al fine di non ostacolare l'evaporazione dell'acqua in esso contenuta;
- non utilizzare sulle superfici soggette a umidità di risalita;
- non applicare in caso di possibili gelate notturne;
- proteggere il prodotto applicato da pioggia, rugiada, nebbia;
- rispettare eventuali giunti tecnici;
- a posa avvenuta la superficie potrà essere leggermente appiccicosa per alcuni giorni.

## Le caratteristiche del supporto

**UNIGUM PRO®** deve essere applicato su un supporto coeso, pulito e sgrassato, asciutto, esente da polvere, efflorescenze, umidità e sali. Precedenti rivestimenti poco consistenti o in via di distacco devono essere rimossi.

# UNIGUM<sup>®</sup> PRO

#### APPLICAZIONE



PENNELLO RULLO AIR-LESS

#### CONFEZIONI

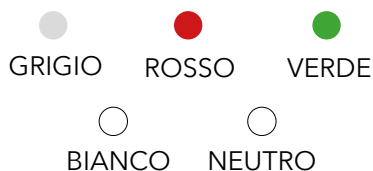


18 KG 5 KG

#### VALORE SRI

105  
NEL COLORE BIANCO

#### COLORI DISPONIBILI



GRIGIO ROSSO VERDE  
BIANCO NEUTRO

#### CONSUMO INDICATO

Minimo 2 kg/m<sup>2</sup>  
Massimo 700 g/m<sup>2</sup> per mano

#### IMPERMEABILITÀ ALL'ACQUA

Conforme EN 14891  
Conforme EN 1504-2



# Applicazione sopra ad una guaina bituminosa o ardesiata

## PREPARAZIONE DEL SUPPORTO

- la guaina bituminosa dovrà avere almeno 6-8 mesi di stagionatura;
- rimuovere porzioni di guaina totalmente staccata dal supporto o comunque in uno stato di degrado irrecuperabile;
- eventuali rigonfiamenti dovranno essere incisi e risaldati a caldo;
- risvolti verticali non più aderenti al supporto e sormonti tra i lembi non più aderenti tra loro dovranno essere risaldati a caldo;
- eventuali crepe o rotture dello strato di manto bituminoso andranno riparate con **UNIGUM NERO®** e armatura in fibra di vetro tipo Mat 225;
- nel caso sia necessario un ulteriore rinforzo longitudinale a sigillo del sormonto tra i lembi utilizzare **UNIGUM NERO®** e armatura in fibra di vetro tipo Mat 225;
- in presenza di guaina ardesiata procedere con energico idrolavaggio al fine di rimuovere le graniglie non perfettamente aderenti al supporto.



Prima di applicare **UNIGUM PRO®** le superfici dovranno essere primerizzate nei seguenti modi:

- **ISOMUR** isolante, fissativo, trasparente da applicare a rullo/pennello in funzione di 8-10 m<sup>2</sup>/litro (l'applicazione del primo strato di **UNIGUM PRO®** dovrà essere eseguita prima della totale vetrificazione di **ISOMUR**. Circa 45 minuti in funzione delle temperature).

Oppure:

- applicare uno strato di **UNIGUM NERO®** in funzione di 300-500 g/m<sup>2</sup>.

## APPLICAZIONE UNIGUM PRO

**UNIGUM PRO®** può essere applicato con rullo/pennello/air-less tal quale o con l'ausilio di armatura in fibra di vetro tipo Mat 225 in più strati (massimo 700 g/mano) fino a raggiungere un quantitativo minimo di 2 kg/m<sup>2</sup>.



Sovrapposizione degli strati circa 6-8 ore in funzione delle temperature.



# Impermeabilizzazione a vista di lastrici solari

## PREPARAZIONE DEL SUPPORTO

Se il supporto è una pavimentazione in ceramica:

- accurata verifica dell'integrità delle ceramiche (eventuali piastrelle rotte o non più incollate al supporto dovranno essere rimosse. Lo spessore mancante dovrà essere riportato mediante il rincollaggio della piastrella stessa o applicazione di malta rasante);
- in caso di muffe e alghe la superficie dovrà essere trattata con soluzione alghicida/fungicida **BIOCID** e successivamente lavata con idrogetto;
- la primerizzazione dovrà essere eseguita con primer **ISOMUR** (**UNIGUM PRO**® dovrà essere applicato prima della totale vetrificazione di **ISOMUR**. Circa 45 minuti in funzione alle temperature).

Se il supporto è un massetto cementizio:

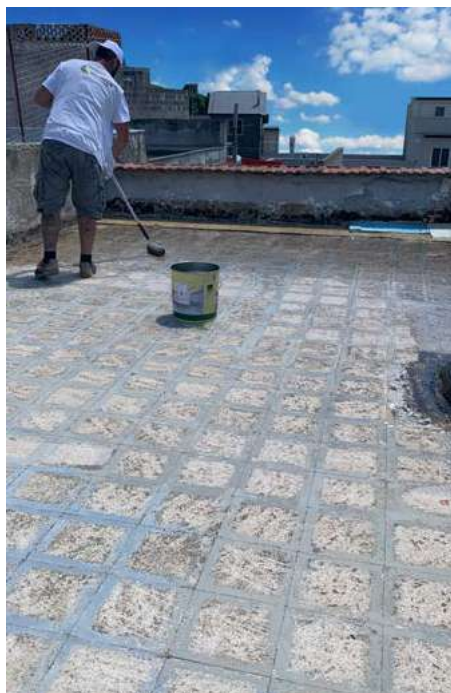
- rimozione e riporto in spessore di eventuali porzioni ammalorate o incoerenti;
- nel caso di muffe e alghe la superficie dovrà essere trattata con soluzione alghicida/fungicida **BIOCID** e successivamente lavata con idrogetto;
- si consiglia di consolidare il supporto con i fissativi/consolidanti **ISOMUR** o **FIXACRYL**.

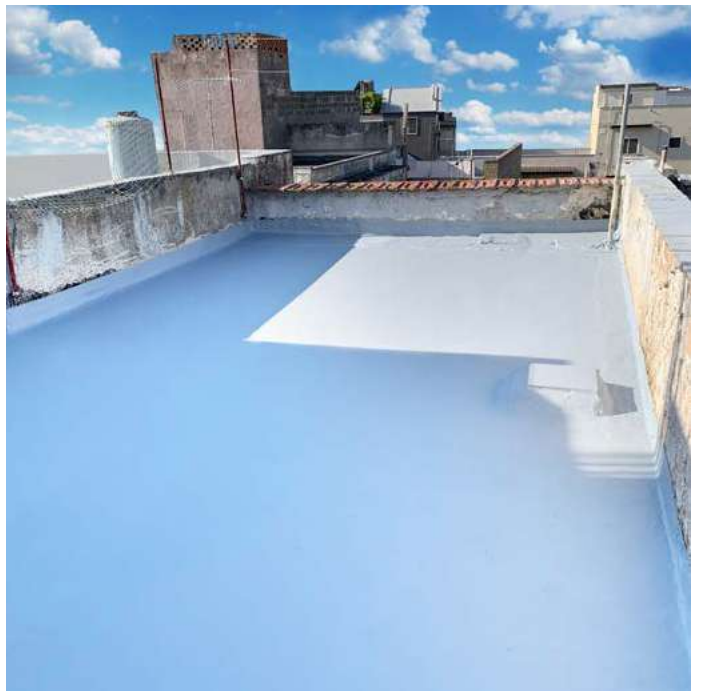
## APPLICAZIONE UNIGUM PRO

**UNIGUM PRO**® può essere applicato con rullo/pennello/air-less tal quale o con l'ausilio di armatura in fibra di vetro tipo Mat 225 in più strati (massimo 700 g/mano) fino a raggiungere un quantitativo minimo di 2 kg/m<sup>2</sup>.



Sovrapposizione degli strati circa 6-8 ore in funzione delle temperature.





# Applicazione nel sotto piastrella

## Consigliato **UNIGUM<sup>®</sup>** nella versione **neutra PRO**

### PREPARAZIONE DEL SUPPORTO

Se il supporto è una pavimentazione in ceramica:

- accurata verifica dell'integrità delle ceramiche (eventuali piastrelle rotte o non più incollate al supporto dovranno essere rimosse. Lo spessore mancante dovrà essere riportato mediante il ricolleggio della piastrella stessa o applicazione di malta rasante);
- nel caso di muffe e alghe la superficie dovrà essere trattata con soluzione alghicida/fungicida **BIOCID** e successivamente lavata con idrogetto;
- la primerizzazione dovrà essere eseguita con primer **ISOMUR** (**UNIGUM PRO<sup>®</sup>** dovrà essere applicato prima della totale vetrificazione di **ISOMUR**. Circa 45 minuti in funzione alle temperature);

Se il supporto è un massetto cementizio:

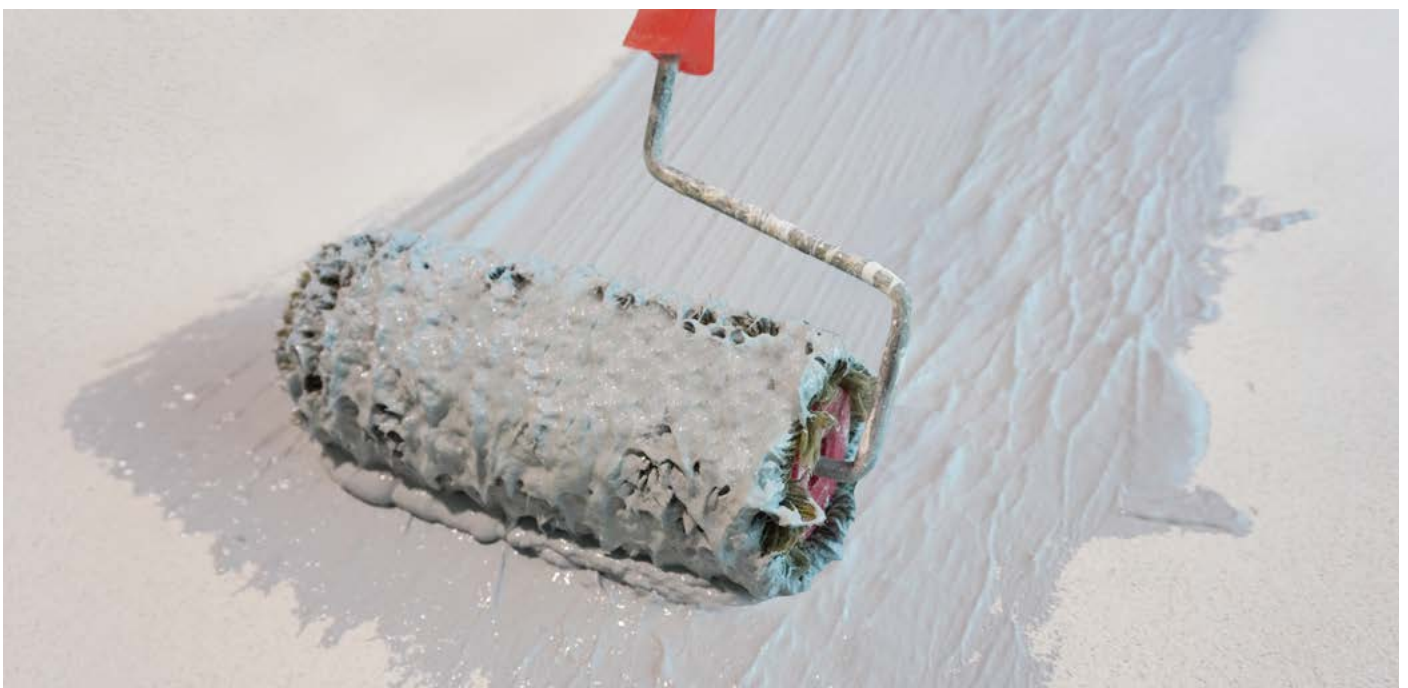
- rimozione e riporto in spessore di eventuali porzioni ammalorate o incoerenti;
- nel caso di muffe e alghe la superficie dovrà essere trattata con soluzione alghicida/fungicida **BIOCID** e successivamente lavata con idrogetto;
- si consiglia di consolidare il supporto con i fissativi/consolidanti **ISOMUR** o **FIXACRYL**.

### APPLICAZIONE UNIGUM PRO<sup>®</sup>

**UNIGUM PRO<sup>®</sup>** può essere applicato con rullo/pennello/air-less tal quale o con l'ausilio di armatura in fibra di vetro tipo Mat 225 in più strati (massimo 700 g/mano) fino a raggiungere un quantitativo minimo di 2 kg/m<sup>2</sup>.



Sovrapposizione degli strati circa 6-8 ore in funzione delle temperature.







A maturazione avvenuta di **UNIGUM PRO®** (dopo 7 giorni) si potrà procedere alla posa delle piastrelle applicando direttamente la colla sul prodotto stesso.



# UNIGUM<sup>®</sup> PRO

## IMPIEGO:

UNIGUM PRO<sup>®</sup> è particolarmente indicata per l'impermeabilizzazione e la protezione di strutture edili orizzontali quali: balconi, terrazze e tettoie. È idonea per l'applicazione su fondi già trattati con vecchie guaine bituminose o guaine elastomeriche. UNIGUM PRO<sup>®</sup> è certificata per le impermeabilizzazioni nel sotto piastrella. Se applicata a vista nel colore bianco forma uno strato impermeabilizzante e termoriflettente certificato con valore SRI 105.

## CARATTERISTICHE TECNICHE:

Tipo di legante	Copolimeri acrilici silanati
Peso specifico al collaudo (EN ISO 2811-1)	1,24 kg/litro ± 0,05
Viscosità al collaudo (ASTM D2196)	15.000 cP ± 2.000
Residuo secco (EN ISO 3251)	56 % ± 3
Percentuali in peso di secco resina sul secco totale	47 % ± 3
PH al collaudo	9 circa
Assorbimento d'acqua capillare (EN 1062-3)	W << 0,05 kg/ m <sup>2</sup> xh <sup>0,5</sup>
Prestazioni finali riflettanza solare del bianco	SRI 105
Prestazioni finali EN 1504-2	Conforme
Prestazioni finali EN 14891	Conforme
Diluizione	Pronto all'uso, possibile diluizione con 5-10% di acqua
Consumo teorico	Minimo 2 kg/m <sup>2</sup> in due/tre mani, calcolato sul prodotto tal quale. Nel caso di consumi superiori non eccedere i 700 g/m <sup>2</sup> per mano
Temperatura d'applicazione	Tra +10°C e +35°C. UMIDITÀ RELATIVA: < 80 %
Essiccazione	6 ore a 25°C e 60% U.R.. Le caratteristiche finali di calpestabilità e resistenza all'acqua si ottengono dopo 7 giorni dall'applicazione dell'ultima mano.
Intervallo tra le mani	Almeno 6 ore a 25°C e 60% U.R. e comunque su prodotto asciutto.
Magazzinaggio	Conservare in contenitori originali sigillati a temperature comprese tra +5°C e +40°C. TEME IL GELO.



SCHEDA  
TECNICA  
**UNIGUM<sup>®</sup>**  
PRO



SCHEDA DI  
SICUREZZA  
**UNIGUM<sup>®</sup>**  
PRO

# Scopri tutti i prodotti della linea Unigum®



## UNIGUM®



IMPERMEABILE  
testato secondo  
EN 1062-3



RESISTENTE  
AI RAGGI UV



FACILE E VELOCE  
APPLICAZIONE



## UNIGUM® PRO



IMPERMEABILE  
testato secondo  
EN 14891



RESISTENTE  
AI RAGGI UV



TERMORIFLETTENTE  
nel colore bianco  
SRI 105



RESISTENTE  
AL RISTAGNO



PEDONABILE



PIASTRELLABILE



## UNIGUM® TERMORIFLETTENTE



IMPERMEABILE  
testato secondo  
EN 1062-3



RESISTENTE  
AI RAGGI UV



TERMORIFLETTENTE  
SRI 108



FACILE E VELOCE  
APPLICAZIONE



## UNIGUM® NERO



IMPERMEABILE  
testato secondo  
EN 1062-3



RESISTENTE  
AI RAGGI UV



FACILE E VELOCE  
APPLICAZIONE



**Colorificio Paulin S.p.A.**

Loc. Santa Lucia, 3  
32030 Seren del Grappa  
Belluno - Italy

T +39 0439 3951  
F +39 0439 448028

[info@colorificiopaulin.com](mailto:info@colorificiopaulin.com)

SEGUICI SU



[colorificiopaulin.com](http://colorificiopaulin.com)