

**SISTEMI  
ISOLAMENTO  
A CAPPOTTO**

**RESISTENTI  
ALL'IMPATTO  
FINO A 100J!**



**DECOKLIMA<sup>®</sup>**



**COLORI  
decora**

DECOKLIMA



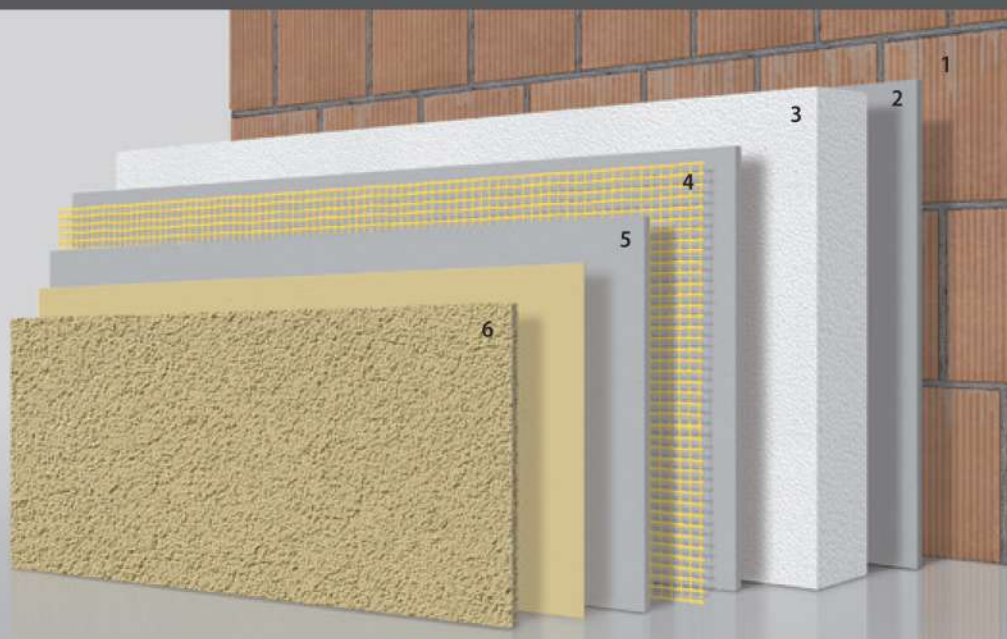
SISTEMI ISOLAMENTO TERMICO A CAPPOTTO

# RESISTENTI ALL'IMPATTO FINO A 100J !

In un contesto di crescente frequenza e intensità degli eventi meteorologici avversi, è importante adeguare i sistemi costruttivi al cambiamento climatico, utilizzando l'innovazione tecnologica per creare edifici più robusti e resilienti e allungare il loro ciclo di vita.

La grandine rappresenta una delle sfide più significative e aziende innovative come Colori Decora stanno guidando l'evoluzione tecnologica per affrontare questa minaccia. Il sistema **DECOKLIMA SHIELD** è stato sviluppato con una resistenza eccezionale: **fino a 10 volte più resistente dei sistemi di isolamento a cappotto tradizionali**, offrendo una soluzione avanzata per proteggere le pareti esterne dagli impatti meteorologici.

- PARETE IN LATERIZIO 1 >
- COLLANTE Rasoben F25 2 >
- MATERIALE ISOLANTE polistirene espanso EPS 100 3 >
- RETE IN FIBRA DI VETRO grammatura  $\geq 320$  g/mq 4 >
- RASATURA ARMATA con Rasoben F25 5 >
- RIVESTIMENTO MURALE ELASTOMERICO con fondo strutturato 6 >



# 20J

**DECOKLIMA SHIELD** è un sistema per l'isolamento termico esterno degli edifici ad alta resistenza.

Il sistema DECOKLIMA SHIELD 20J è composto da: adesivo, materiale isolante, rete di armatura in fibra di vetro RETE DECOKLIMA RINFORZATA, strato di base dell'intonaco (rasatura), finitura, materiali accessori (profili metallici, tasselli di fissaggio per i pannelli isolanti, tasselli di fissaggio per i profili), finitura SPATOLATO GRANELLO ELASTOMERICO.

Il sistema è stato testato con resistenza all'impatto a 20J (rapporto di prova Istituto Giordano 393889).

Per ulteriori indicazioni consultare le schede tecniche dei singoli prodotti

## COMPONENTI PRINCIPALI E ACCESSORI DEL SISTEMA DECOKLIMA SHIELD 20 J

### PANNELLO ISOLANTE



### COLLANTE RASOBEN F25



### FISSAGGIO MECCANICO DK TASSELLO STR



### RASANTE RASOBEN F25



### RETE DI ARMATURA RETE DECOKLIMA RINFORZATA $\geq 320$ g/mq



### FONDO DECK PRIMER DECK FONDO FIBRATO



### FINITURA SPATOLATO GRANELLO ELASTOMERICO ANTIALGA



- PARETE IN LATERIZIO 1 >
- COLLANTE Rasoben F25 2 >
- MATERIALE ISOLANTE polistirene espanso EPS 100 3 >
- RETE IN FIBRA DI VETRO grammatura  $\geq 160$  g/mq 4 >
- RASATURA ARMATA con Rasoben in pasta FC 5 >
- RIVESTIMENTO MURALE ELASTOMERICO con fondo strutturato 6 >



# 100J

**DECOKLIMA SHIELD** è un sistema per l'isolamento termico esterno.

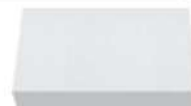
Il sistema DECOKLIMA SHIELD 100J è composto da: adesivo RASOBEN F25, materiale isolante, rete di armatura in fibra di vetro RETE DECOKLIMA, strato di base dell'intonaco (rasatura) RASOBEN IN PASTA FC, finitura, materiali accessori (profili metallici, tasselli di fissaggio per i pannelli isolanti, tasselli di fissaggio per i profili), finitura SPATOLATO GRANELLO ELASTOMERICO.

Il sistema è stato testato con resistenza all'impatto a 100J (rapporto di prova Istituto Giordano 400342).

Per ulteriori indicazioni consultare le schede tecniche dei singoli prodotti

## COMPONENTI PRINCIPALI E ACCESSORI DEL SISTEMA DECOKLIMA SHIELD 100 J

PANNELLO ISOLANTE



COLLANTE RASOBEN F25



FISSAGGIO MECCANICO DK TASSELLO STR



RASANTE RASOBEN IN PASTA FC CON FIBRA DI CARBONIO



RETE DI ARMATURA RETE DECOKLIMA  $\geq 160$  g/mq



FONDO DECK PRIMER DECK FONDO FIBRATO





FINITURA SPATOLATO GRANELLO ELASTOMERICO ANTIALGA





## RAPPORTI DI PROVA RILASCIATE DALL'ISTITUTO GIORDANO SULLA RESISTENZA ALL'IMPATTO DI 20 e 100J SECONDO LA NORMA UNI EN 13497:2021

SIZE CODE	DIAMETRO mm	RIFERIMENTO/PARAGONE	SCALA TORRO	TIPO DI SISTEMA A CAPPOTTO
1	5-10	• Piselli	H0-H2	<b>ETICS TRADIZIONALI</b>
2	11-15	• Fagioli, nocciole	H0-H3	
3	16-20	• Piccoli acini d'uva, ciliegie, piccole biglie	H1-H4	
4	21-30	• Grossi acini d'uva, grosse biglie e noci	H2-H5	
5	31-45	• Castagne, piccole uova, palla da golf, palla da ping-pong o da squash	H3-H6	
6	46-60	• Uova di gallina, piccole pesche, piccole mele e palle da biliardo	H4-H7	
7	61-80	• Grosse pesche, grosse mele, uova di struzzo, piccole e medie arance, palle da tennis	H5-H8	
8	81-100	• Grosse arance, pompelmi e palle da softball	H6-H9	
9	101 sopra i 125	• Meloni, noci di cocco e simili	H7-H10	

La classificazione dipende dall'incidenza dei diversi fattori meteorologici



# SISTEMI ISOLAMENTO A CAPPOTTO



**COLORI DECORA s.r.l.**

06083 BASTIA UMBRA / PG  
Via degli Olmi, 10 (zona ind.le)


Tel. +39 075 800 45 64

Fax +39 075 800 48 76

info@coloridecora.it

[www.coloridecora.it](http://www.coloridecora.it)

 Colori Decora

 coloridecora

